

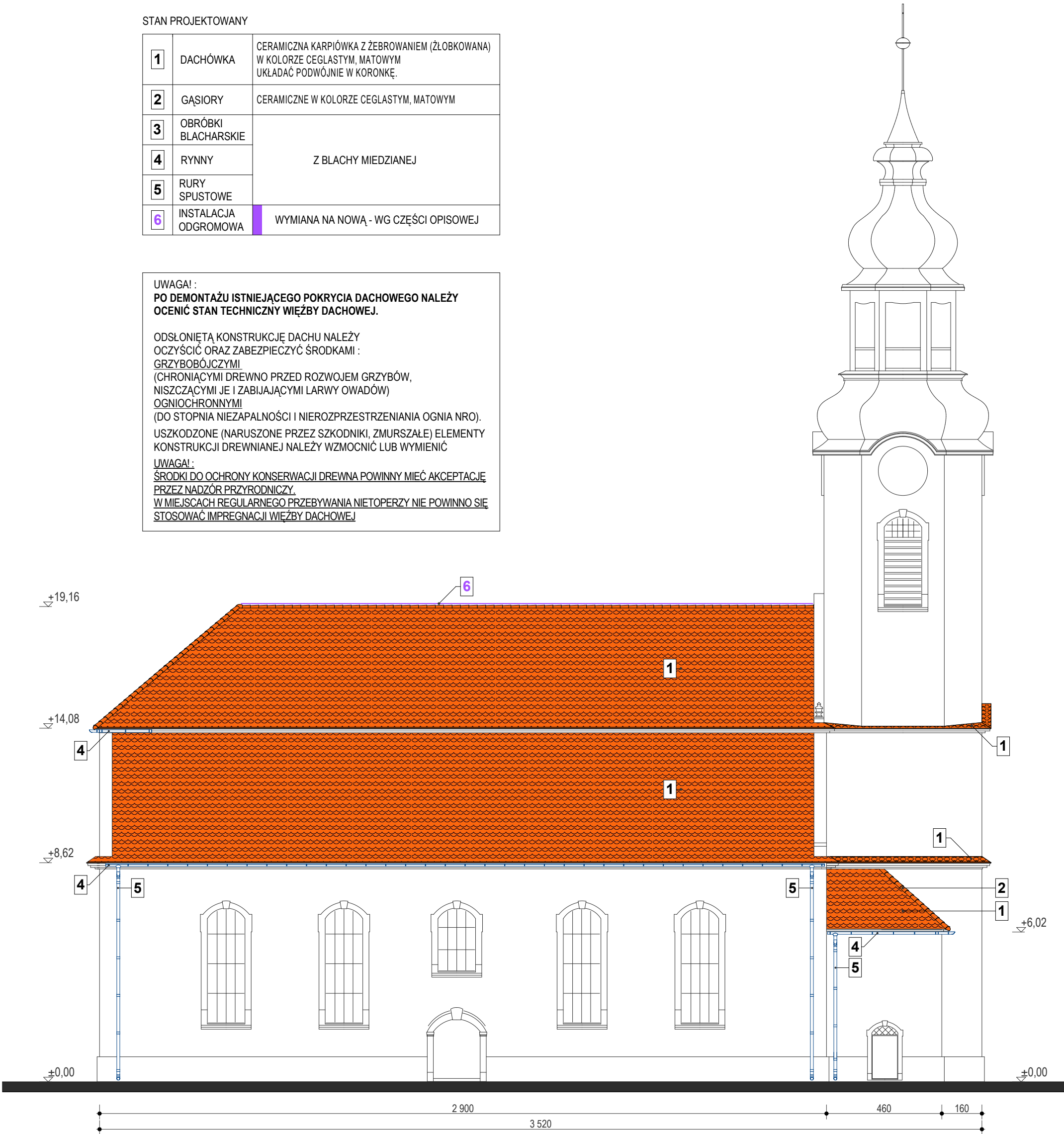
STAN PROJEKTOWANY

1	DACHÓWKA	CERAMICZNA KARPIÓWKA Z ŻEBROWANIEM (ŻŁOBKOWANA) W KOLORZE CEGLASTYM, MATOWYM UKŁADAĆ PODWÓJNIE W KORONKĘ.
2	GĄSIORY	CERAMICZNE W KOLORZE CEGLASTYM, MATOWYM
3	OBRÓBK BLACHARSKIE	Z BLACHY MIEDZIANEJ
4	RYNNY	
5	RURY SPUSTOWE	
6	INSTALACJA ODGROMOWA	WYMIANA NA NOWĄ - WG CZĘŚCI OPISOWEJ

UWAGA! :
PO DEMONTAŻU ISTNIEJĄCEGO POKRYCIA DACHOWEGO NALEŻY OCENIĆ STAN TECHNICZNY WIEŻBY DACHOWEJ.

ODSŁONIĘTĄ KONSTRUKCJĘ DACHU NALEŻY OCZYŚCIĆ ORAZ ZABEZPIECZYĆ ŚRODKAMI :
GRZYBOBÓJCZYMI
(CHRONIĄCYMI DREWNO PRZED ROZWOJEM GRZYBÓW,
NISZCZĄCYMI JE I ZABIJAJĄCYMI LARWY OWADÓW)
OGNIOCHRONNYMI
(DO STOPNIA NIEZAPALNOŚCI I NIEROZPRZESTRZENIANIA OGNIĄ NRO).
USZKODZONE (NARUSZONE PRZEZ SZKODNIKI, ZMURZSAŁE) ELEMENTY KONSTRUKCJI DREWNIANEJ NALEŻY WZMOCNIĆ LUB WYMIENIĆ

UWAGA! :
ŚRODKI DO OCHRONY KONSERWACJI DREWNA POWINNY MIEĆ AKCEPTACJĘ PRZEZ NADZÓR PRZYRODNICZY.
W MIEJSCACH REGULARNEGO PRZEBYWANIA NIETOPERZY NIE POWINNO SIĘ STOSOWAĆ IMPREGNACJI WIEŻBY DACHOWEJ



Temat:	REMONT POKRYCIA DACHOWEGO KOŚCIOŁA PW. ŚW. TRÓJCY W PASZOWICACH		
Obiekt:	BUDYNEK SAKRALNY		
Adres:	Paszowice nr 115, 59 - 411Paszowice działka nr 94/7, obręb Paszowice		
Inwestor:	PARAFIA RZYMSKOKATOLICKA PW. ŚWIĘTEJ TRÓJCY Paszowice nr 115, 59 - 411Paszowice		
Projektant:	mgr. inż. arch Agnieszka Wolska - Cielirska upr. nr 01/DSOKK/2022		Podpis
Opracował:	mgr inż. Tomasz Cichoński		Podpis
Tytuł rysunku:	ELEWACJA PÓLNOCNO - ZACHODNIA		
Stadium:	PB-PAB	Branża:	BUDOWLANA
Data:	21.06.2024	Skala:	1:150
		Arkusz:	A3
			Nr rysunku: 02